

INSTRUCTIONS POUR LE DEMONTAGE:

Si vous souhaitez démonter votre pédalier, procéder ainsi :

001: Du côté droit (côté chaîne) dévisser la vis en bout d'axe en utilisant une clef Allen de 10mm. Dévisser ensuite l'expandeur conique en utilisant l'outil de montage spécifique et une clef de 19mm.

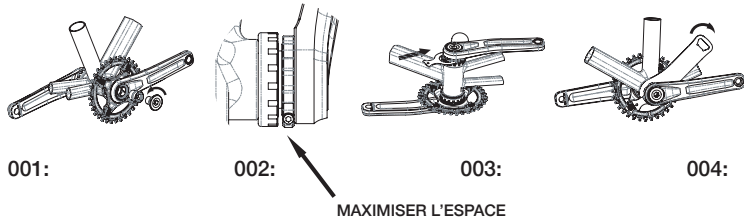
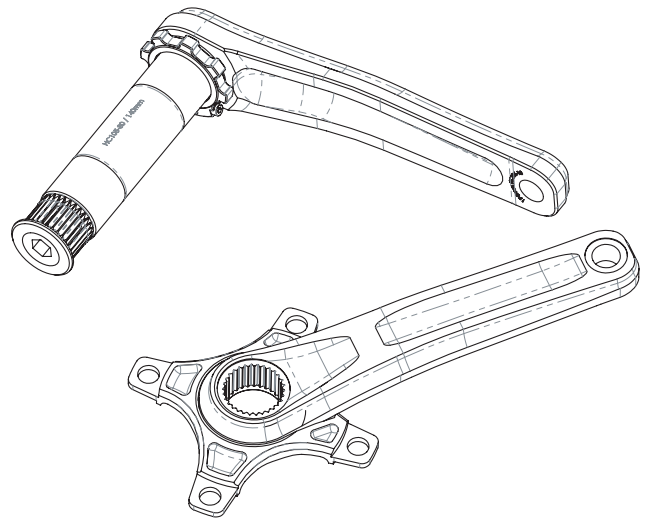
002: Du côté gauche, avec un clef Allen de 2.5mm desserrer la vis de blocage de la molette de précontrainte des roulements. Dévissez la molette pour avoir le plus grand espace possible entre celle-ci et le roulement

003: Si possible, glisser la fourchette d'extraction dans l'espace dégagé.

Si l'espace n'est pas assez important passer à l'étape suivante.

004: En utilisant la clef à ergot fournie, visser la molette de contrainte contre le roulement. Ceci aura pour effet d'extraire le sous assemblage côté gauche (manivelle et axe) et de libérer la manivelle du côté opposé.

hope



GARANTIE:

Tous les produits Hope Technology sont garantis 2 ans à partir de la date d'achat contre les vices de fabrication. Une facture d'achat sera demandée. Tout produit défectueux peut être retourné à son lieu d'achat ou à Hope Technology. Un bon de retour devra être joint, il est téléchargeable dans la rubrique « tech support » de notre site internet.

La garantie ne couvre pas les conséquences d'une usure normale du produit, du non-respect de la notice d'utilisation ou des instructions de montage, d'une utilisation non conforme du produit, d'une chute, d'une modification quelconque du produit.

HOPE TECHNOLOGY

Hope Mill
Barnoldswick,
Lancashire
BB18 5PX, United Kingdom

CRANKS

NOTICE DE MONTAGE



info@hopetech.com



hopetech.com

CONTENU DE LA BOITE:

- sous assemblage du pédalier côté gauche (axe et manivelle)
- sous assemblage du pédalier côté droit (avec ou sans étoile installée)
- Vis cheminées, cache étoile, rondelles pédales, divers éléments d'assemblage
- outillage spécifique

OUTILLAGE NECESSAIRE:

- outillage spécifique pour le pédalier Hope (inclu)
- clef plate ou douille de 19mm
- clef Allen de 10mm
- clef Allen de 2.5mm
- clef dynamométrique

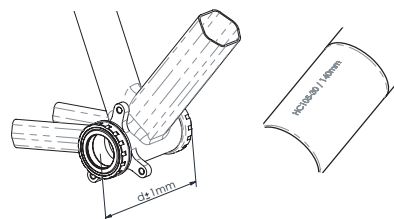
ETAPE 1: CONTROLES PRELIMINAIRES

Tout d'abord vérifier que vous utilisez le bon boîtier de pédalier. Pour vous affranchir de tout problème de compatibilité, nous recommandons l'utilisation d'un boîtier de pédalier Hope. Se referer au document en ligne pour la sélection du boîtier adéquat.

Le diamètre intérieur des roulements doit être dia30mm.

L'autre dimension importante est la largeur du boîtier de pédalier (notée d) une fois monté sur le vélo. La largeur doit impérativement être :

- 96.5mm +/-1mm pour les axes de 140mm
- 111.5mm +/-1mm pour les axes de 155mm



ETAPE 2: MONTAGE DE L'ETOILE OU PLATEAU DIRECT MOUNT

S'il n'est pas encore monté, installer l'étoile ou le plateau direct mount comme indiqué :

001: Assurez-vous que les surfaces de contact soient propres. Appliquer un peu de graisse sur les cannelures et le filetage.

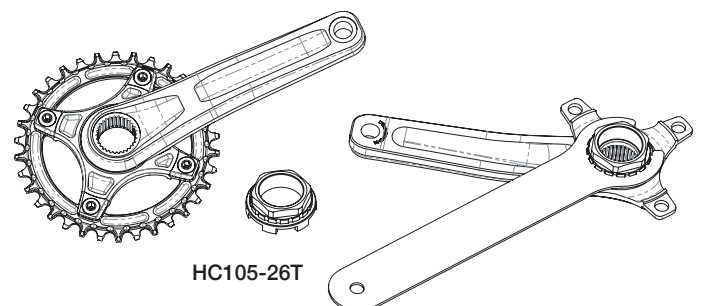
002: Positionner l'étoile ou le plateau sur les cannelures en vous assurant que l'orientation de l'étoile est correcte. Installer la rondelle fine et visser d'abord à la main l'écrou de serrage. Ne pas utiliser l'outil de serrage dans un premier temps pour garantir l'engagement correct de l'écrou sur le filetage.

003: Désormais utiliser l'outil de serrage (ref HC105-26T) pour serrer l'écrou. Vous pouvez utiliser au choix une clef pour boîtier de pédalier, une douille de 38mm, ou bien encore de placer l'outil à l'envers dans un étau.

Couple de serrage recommandé : 50-60 N.m

Si nécessaire, en suivant les instructions données par le fabricant, installer maintenant le ou les plateaux sur l'étoile. Utiliser les vis cheminées fournies et si vous n'utilisez pas de bash ring les petits caches extérieurs.

Couple de serrage recommandé : 10-12 N.m



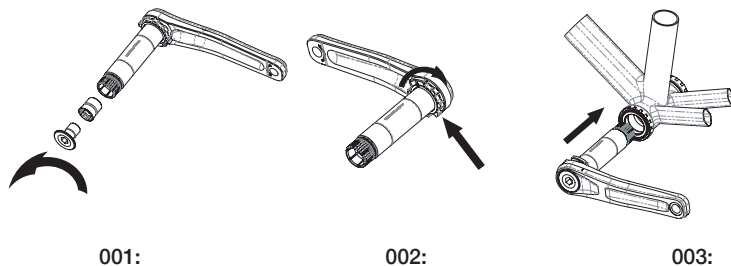
HC105-26T

ETAPE 3: MONTAGE DU SOUS ASSEMBLAGE COTE GAUCHE

001: A l'extrémité libre de l'axe retirer si besoin tout élément visser dans l'axe (la vis capuchon et l'expandeur conique ou l'outil de montage). Graisser l'axe au niveau des portées de roulements.

002: Assurez-vous que la molette de précontrainte des roulements soit vissée à fond. Elle doit être en contact avec la manivelle.

003: Glisser le sous assemblage dans le boîtier de pédalier. L'axe doit rentrer sans forcer, inutile d'utiliser un marteau!



ETAPE 4: MONTAGE DE LA MANIVELLE COTE TRANSMISSION

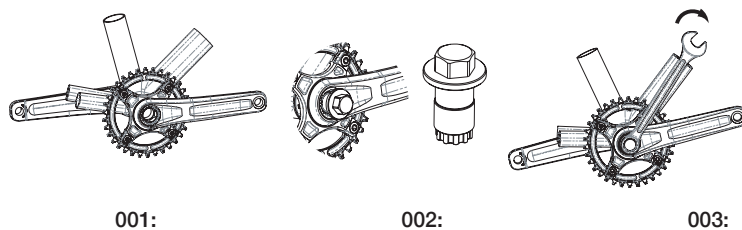
Etape très IMPORTANTE où l'on presse la manivelle dans sa position finale

001: Graisser les cannelures sur l'axe et la manivelle, pré positionner la manivelle à la main à 180° par rapport à la manivelle opposée !

002: Visser l'outil de montage à la main.

003: A l'aide d'une clef de 19mm, serrer l'outil de montage jusqu'à ce que la manivelle vienne en contact avec le chanfrein à 45° de l'axe.

004: Dévisser l'outil de montage.

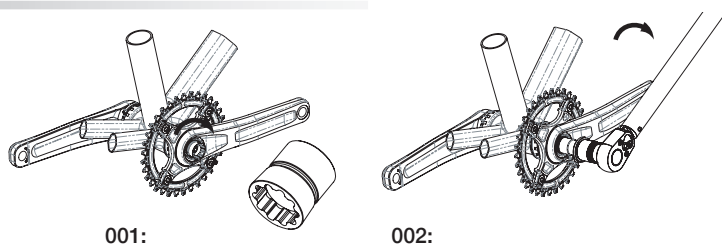


ETAPE 5: MONTAGE DE L'EXPANDEUR CONIQUE

001: Graisser le filetage de l'expandeur ainsi que sa partie conique. Visser à la main l'expandeur dans l'axe.

002: En utilisant l'extrémité de l'outil de montage (forme de pétales), serrez l'expandeur avec une clef de 19mm.

IMPORTANT: Il est indispensable de respecter le couple de serrage
Couple de serrage recommandé : 70-75 N.m



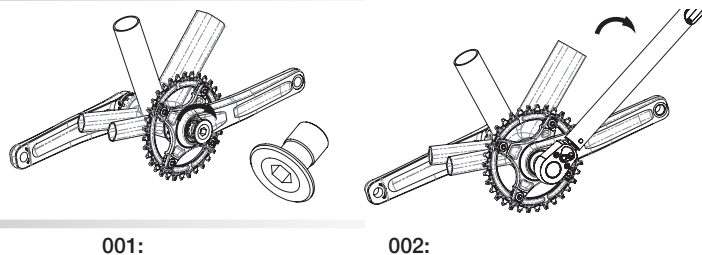
ETAPE 6: MONTAGE DE LA VIS CAPUCHON

001: Graisser le filetage de la vis capuchon et la visser à la main dans l'expandeur.

002: En utilisant une clef Allen de 10mm serrer la vis capuchon.

Couple de serrage recommandé : 17-20 N.m

Ne pas excéder ce couple de serrage au risque de fissurer la vis capuchon.



ETAPE 7: PRECONTRAINTE DES ROULEMENTS

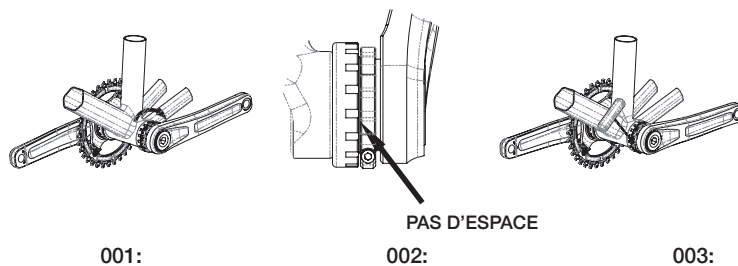
IMPORTANT: n'utiliser en aucun cas la clef à ergot fournie pour le réglage de la précontrainte des roulements. Les roulements seraient trop "serrés" entraînant leur usure prématurée.

001: A la main, et à la main uniquement ! Desserrer la molette de précontrainte jusqu'à ce qu'elle vienne en contact avec le roulement ou cache roulement du boîtier de pédalier.

002: Il ne doit pas y avoir d'espace résiduel entre la molette et le cache roulement.

003: A l'aide d'une clef Allen de 2.5mm, serrer la vis de blocage de la molette de précontrainte. Couple de serrage recommandé : 0.6-0.8 N.m

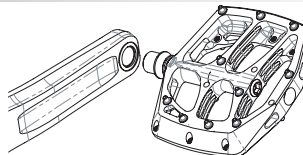
004: Vérifier qu'il n'y a aucun jeu latéral dans le montage et que le pédalier tourne librement.



ETAPE 8: INSTALLER LES PEDALES

Monter les pédales en intercalant les rondelles de montage fournies pour éviter d'endommager la face d'appui lors du serrage.

Couple de serrage recommandé: 35 N.m



ESSAI

Vous avez bien mérité de prendre l'air, faites un petit essai!